

6ª Conferência

da Cidade

Corumbá/MS 12 de abril de 2016



Tema:

A Função Social da Cidade e da Propriedade.
Cidades Inclusivas, Participativas e
Socialmente Justas



Da Constituição Federal

Art. 5º Todos são iguais perante a lei, sem distinção de qualquer natureza, garantindo-se aos brasileiros e aos estrangeiros residentes no País a inviolabilidade do direito à vida, à liberdade, à igualdade, à segurança e à propriedade.

(...)

XXII - é garantido o direito de propriedade;

XXIII - a propriedade atenderá a sua função social;



Da Constituição Federal

Art. 6º São direitos sociais a educação, a saúde, a alimentação, o trabalho, a moradia, o transporte, o lazer, a segurança, a previdência social, a proteção à maternidade e à infância, a assistência aos desamparados, na forma desta Constituição.



Da Constituição Federal

Art. 182. A política de desenvolvimento urbano, executada pelo Poder Público municipal, conforme diretrizes gerais fixadas em lei, tem por objetivo ordenar o pleno desenvolvimento das **funções sociais da cidade** e garantir o bem-estar de seus habitantes.

§ 4º É facultado ao Poder Público municipal, mediante lei específica para área incluída no **plano diretor**, exigir, nos termos da lei federal, **do proprietário do solo urbano não edificado, subutilizado ou não utilizado, que promova seu adequado aproveitamento**, sob pena, sucessivamente, de: I - parcelamento ou edificação compulsórios; II - imposto sobre a propriedade predial e territorial urbana progressivo no tempo; III - desapropriação com pagamento mediante títulos da dívida pública de emissão previamente aprovada pelo Senado Federal, com prazo de resgate de até dez anos, em parcelas anuais, iguais e sucessivas, assegurados o valor real da indenização e os juros legais.





Fonte: FUPHAN 2010
Elaboração: Risco arquitetura
urbana 2016 in PMOB
Corumbá 2016.

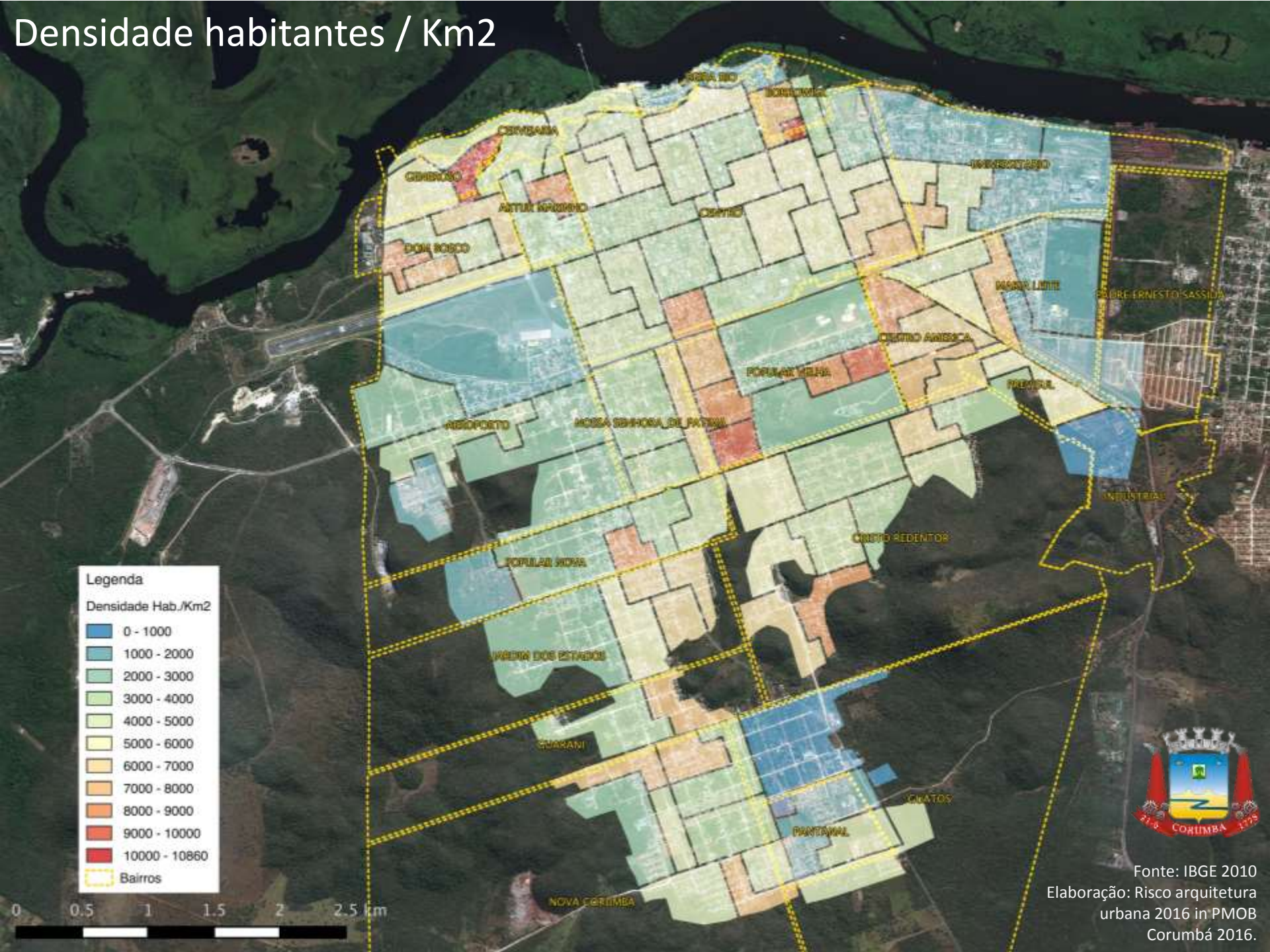


7Km X 7Km



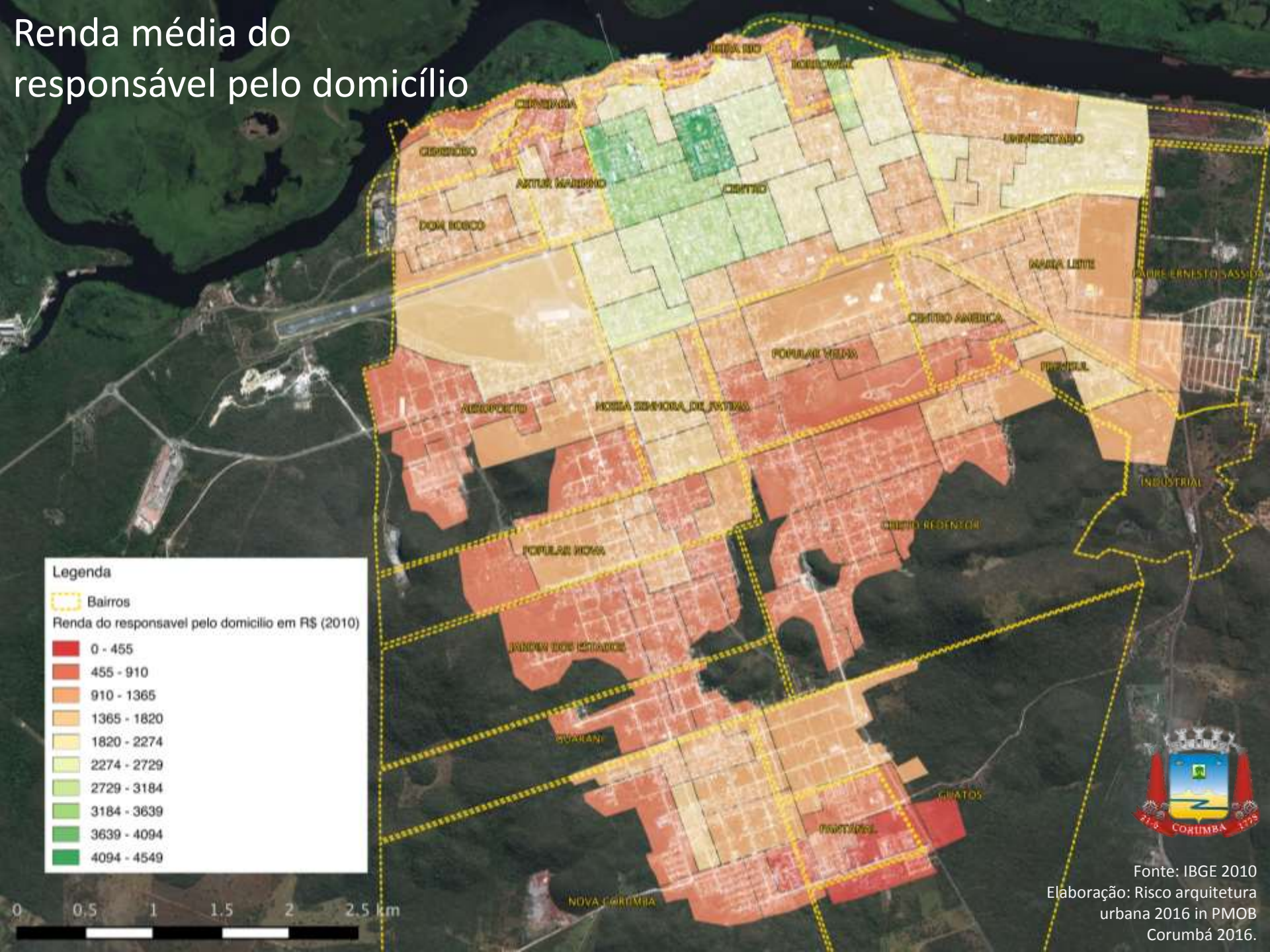
Fonte: FUPHAN 2010
Elaboração: Risco arquitetura
urbana 2016 in PMOB
Corumbá 2016.

Densidade habitantes / Km2



Fonte: IBGE 2010
Elaboração: Risco arquitetura urbana 2016 in PMOB Corumbá 2016.

Renda média do responsável pelo domicílio



Legenda

 Bairros

Renda do responsável pelo domicilio em R\$ (2010)

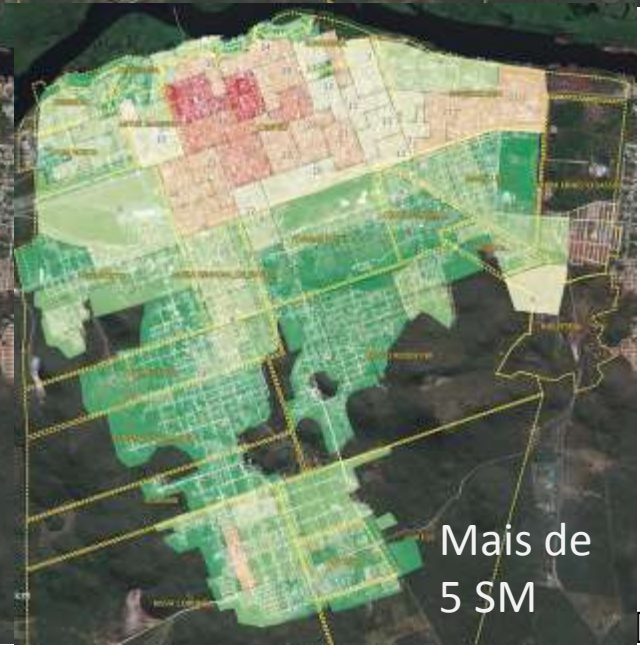
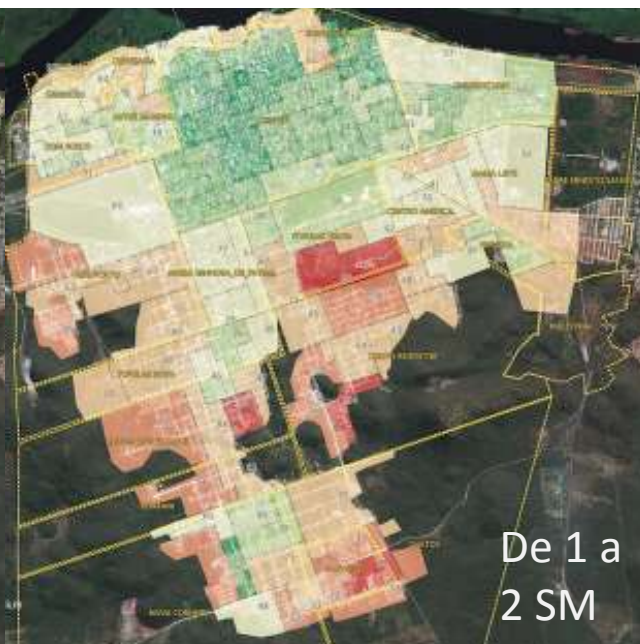
	0 - 455
	455 - 910
	910 - 1365
	1365 - 1820
	1820 - 2274
	2274 - 2729
	2729 - 3184
	3184 - 3639
	3639 - 4094
	4094 - 4549



Fonte: IBGE 2010
Elaboração: Risco arquitetura urbana 2016 in PMOB Corumbá 2016.



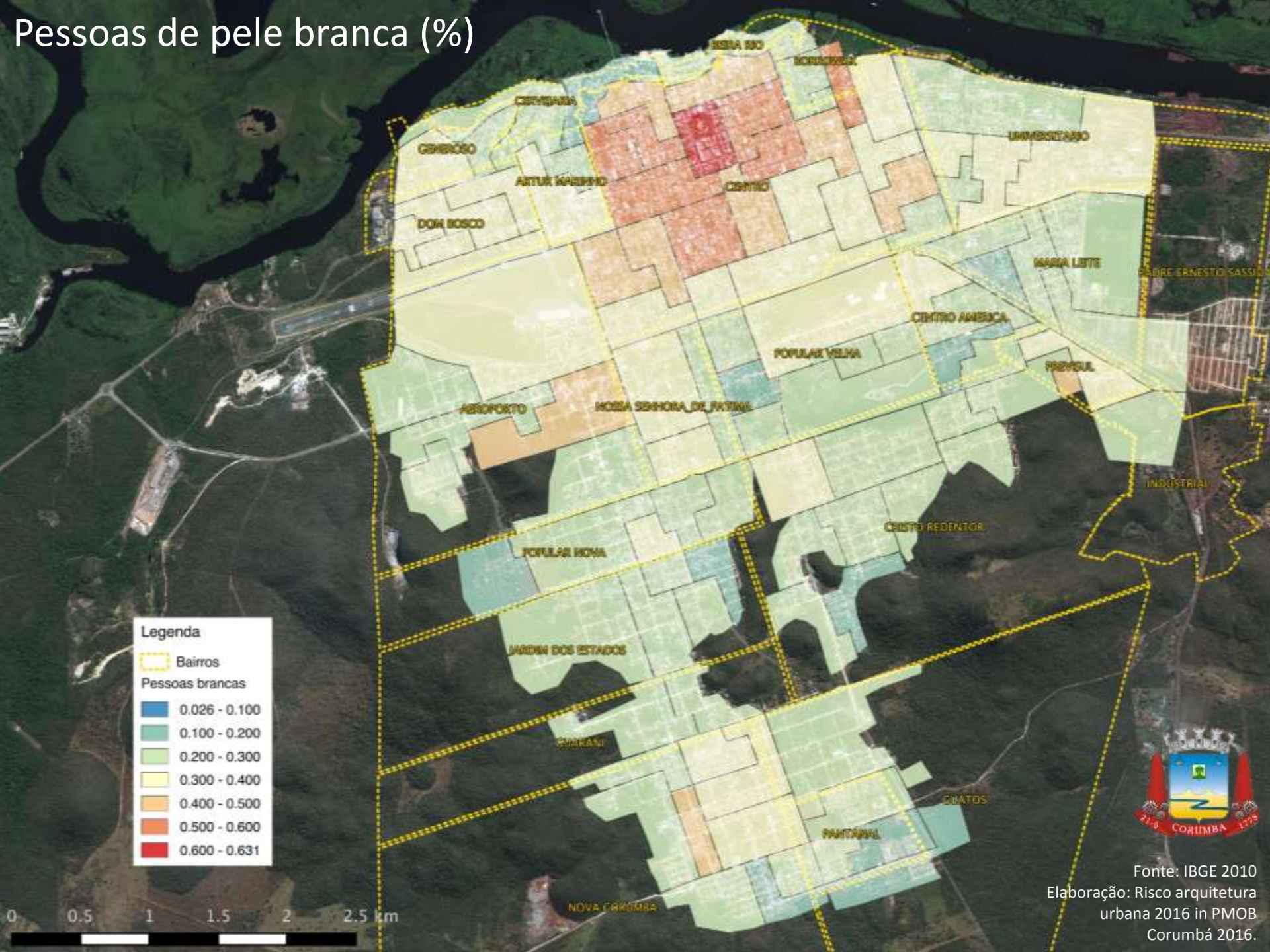
Variação da renda domiciliar em Salários Mínimos (S.M.)



Fonte: IBGE 2010
Elaboração: Risco arquitetura urbana 2016 in
PMOB Corumbá 2016.



Pessoas de pele branca (%)



Legenda

Bairros

Pessoas brancas

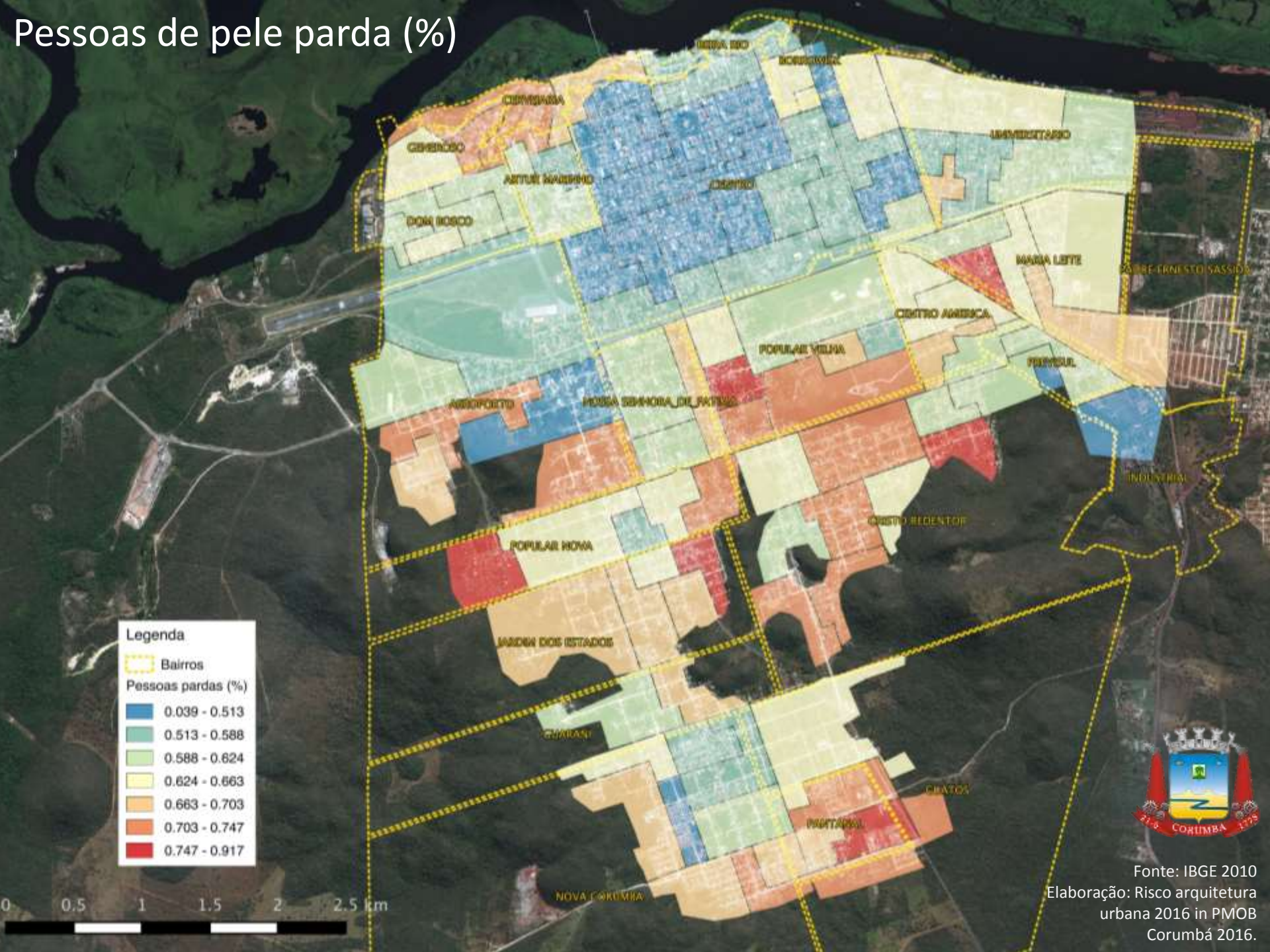
	0.026 - 0.100
	0.100 - 0.200
	0.200 - 0.300
	0.300 - 0.400
	0.400 - 0.500
	0.500 - 0.600
	0.600 - 0.631



Fonte: IBGE 2010
Elaboração: Risco arquitetura
urbana 2016 in PMOB
Corumbá 2016.



Pessoas de pele parda (%)

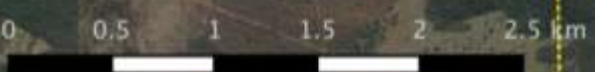


Legenda

--- Bairros

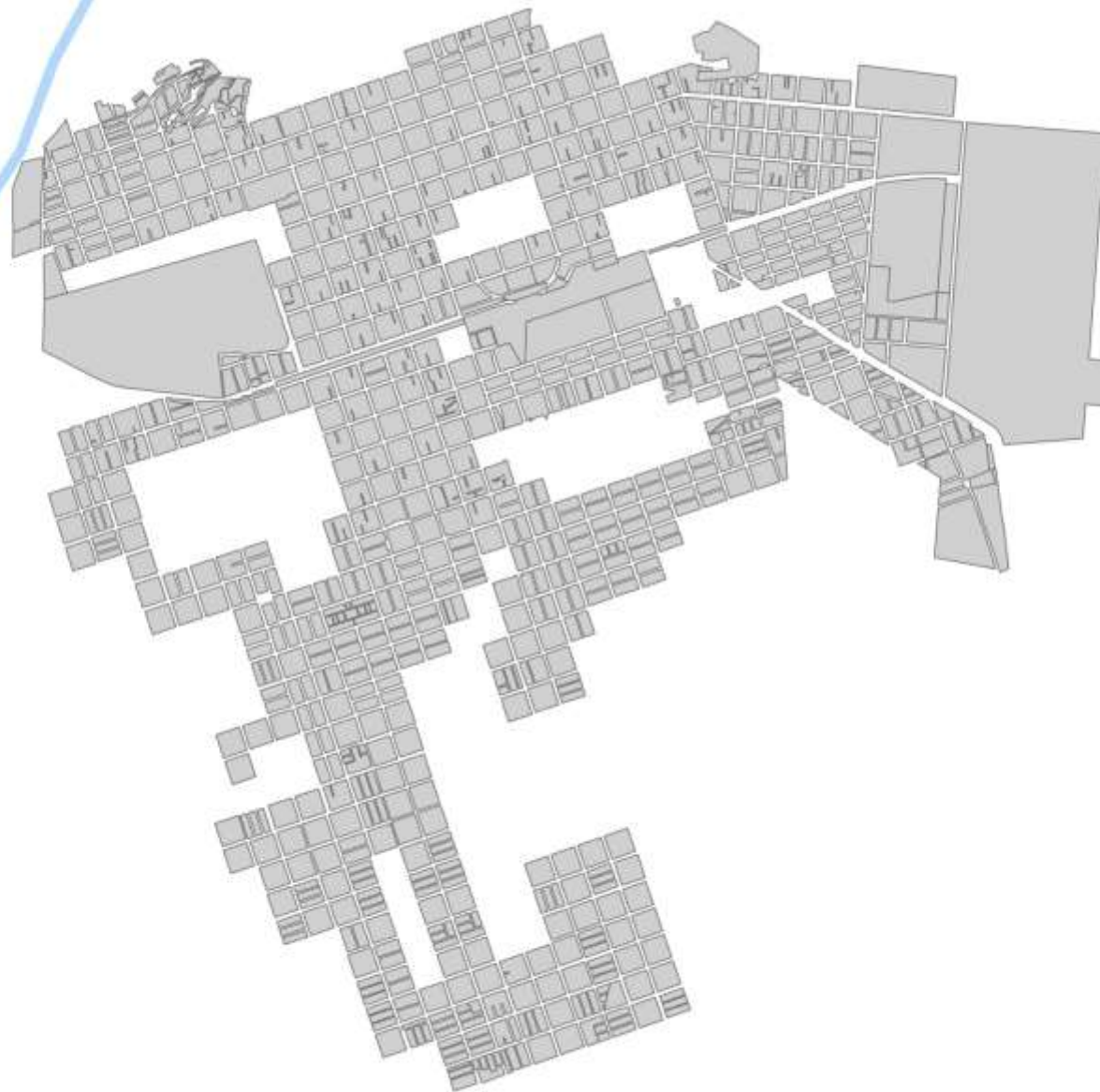
Pessoas pardas (%)

0.039 - 0.513
0.513 - 0.588
0.588 - 0.624
0.624 - 0.663
0.663 - 0.703
0.703 - 0.747
0.747 - 0.917



Fonte: IBGE 2010
Elaboração: Risco arquitetura urbana 2016 in PMOB Corumbá 2016.

Bolívia



Ladário

Fonte: Fuphan 2016
Elaboração: Risco arquitetura
urbana 2016 in PMOB
Corumbá 2016.



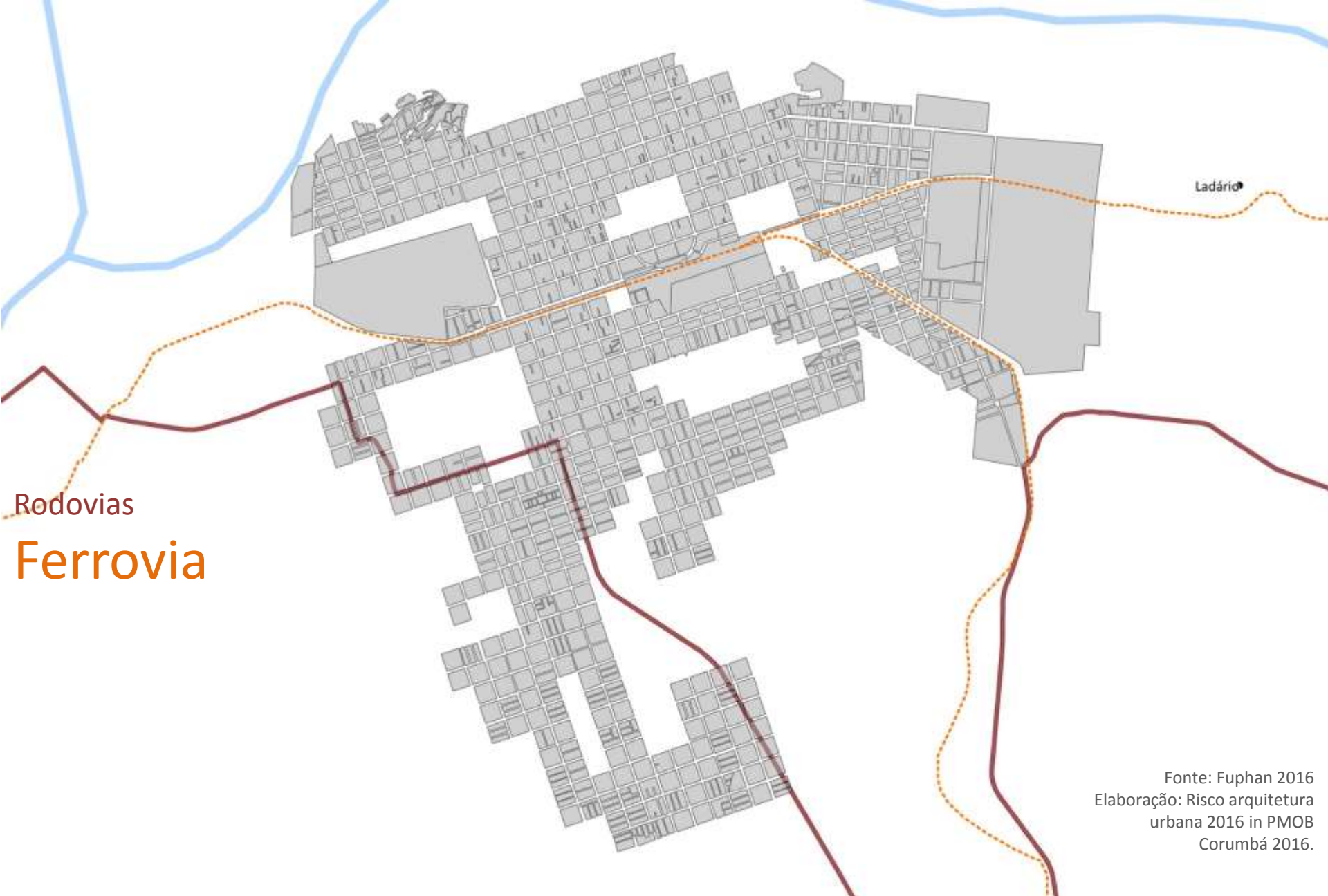


Ladário

Rodovias

Fonte: Fuphan 2016
Elaboração: Risco arquitetura
urbana 2016 in PMOB
Corumbá 2016.





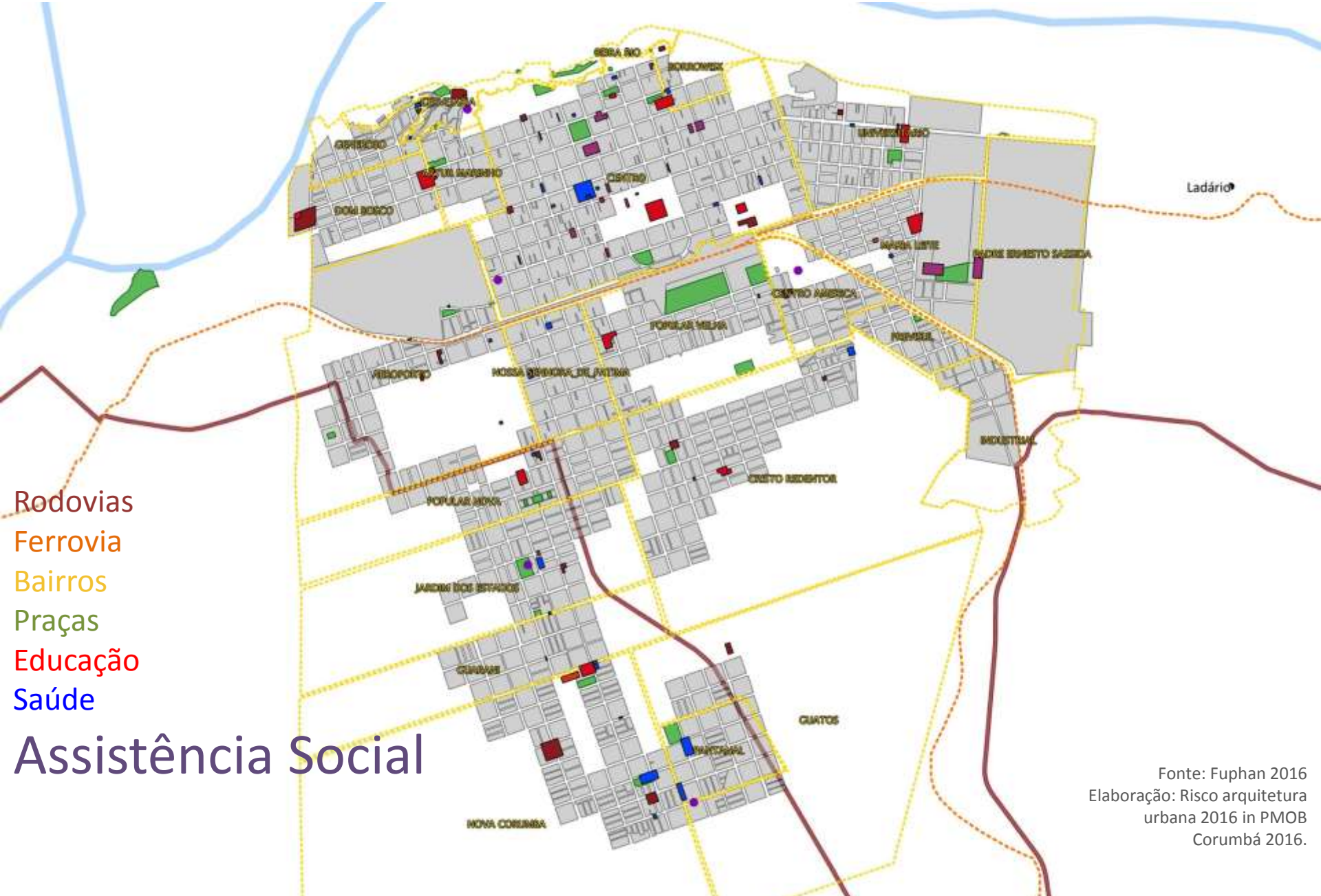
Ladário

Rodovias

Ferrovia

Fonte: Fuphan 2016
Elaboração: Risco arquitetura
urbana 2016 in PMOB
Corumbá 2016.





Rodovias
 Ferrovia
 Bairros
 Praças
 Educação
 Saúde

Assistência Social

Fonte: Fuphan 2016
 Elaboração: Risco arquitetura
 urbana 2016 in PMOB
 Corumbá 2016.





- Rodovias
- Ferrovias
- Bairros
- Praças
- Educação
- Saúde
- Assistência Social

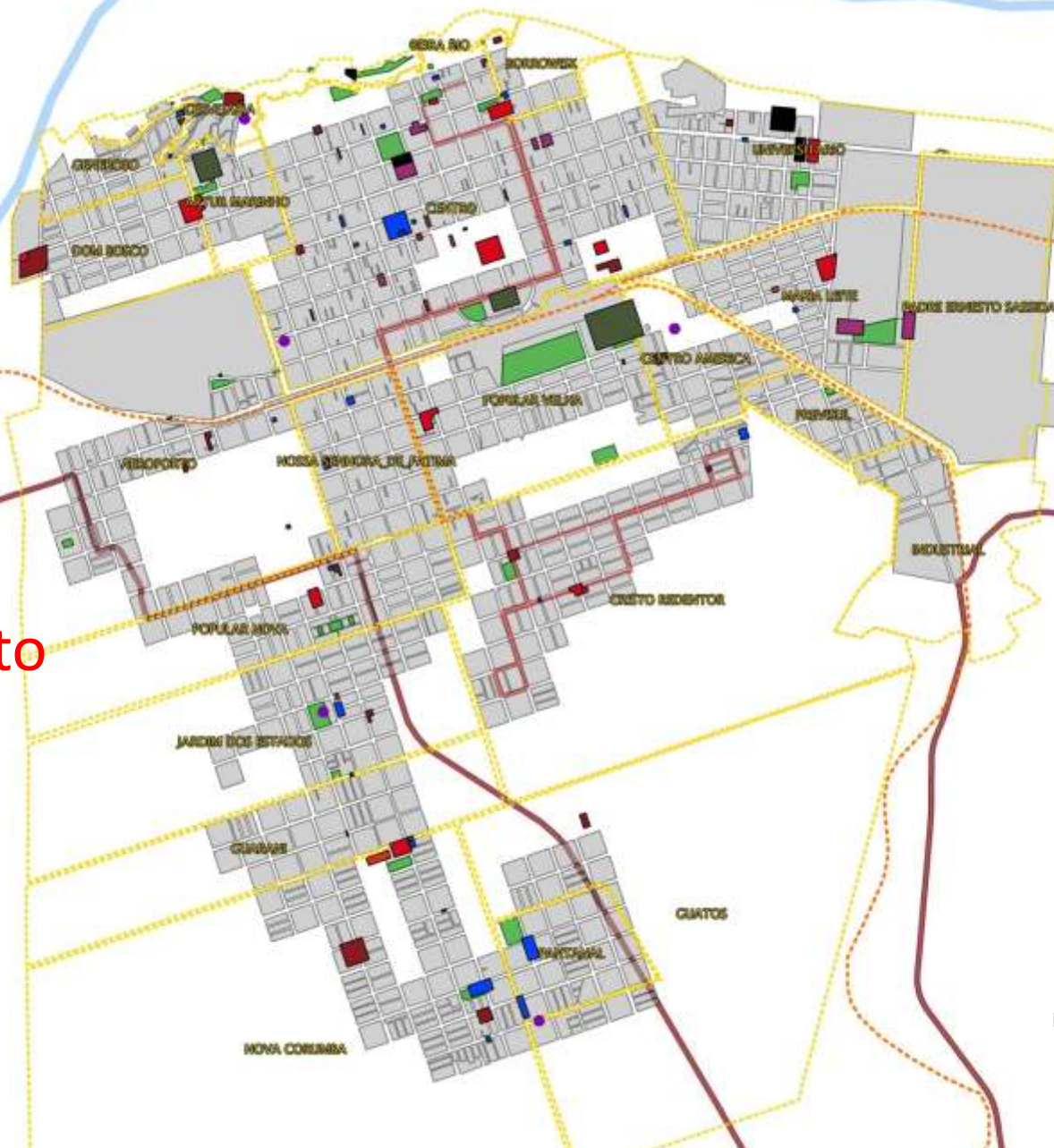
Centro Esportivo

Fonte: Fuphan 2016
 Elaboração: Risco arquitetura urbana 2016 in PMOB Corumbá 2016.



Cristo

- Rodovias
- Ferrovias
- Bairros
- Praças
- Educação
- Saúde
- Assistência Social
- Centro Esportivo
- Universidade

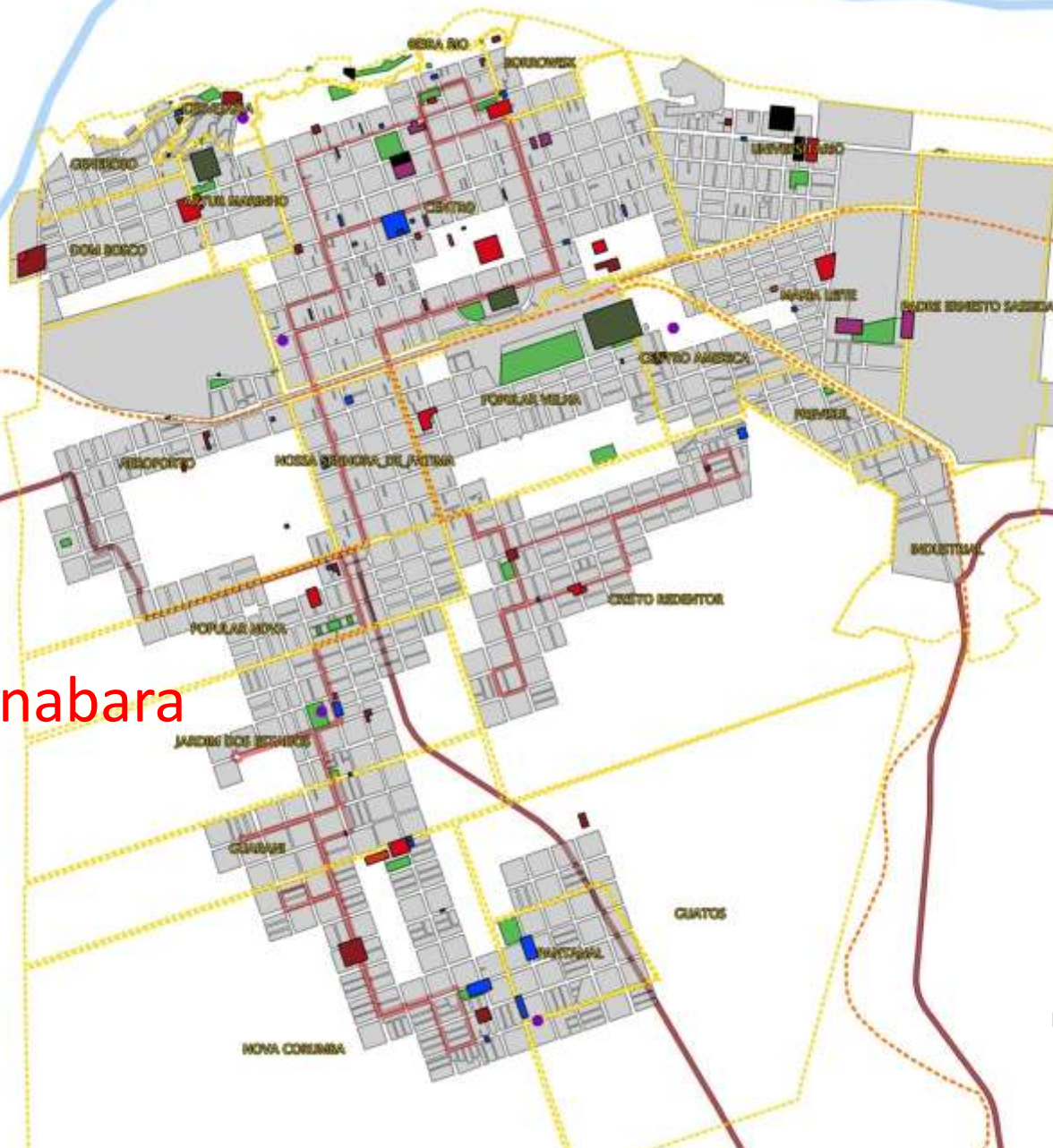


Fonte: Fuphan 2016
Elaboração: Risco arquitetura
urbana 2016 in PMOB
Corumbá 2016.



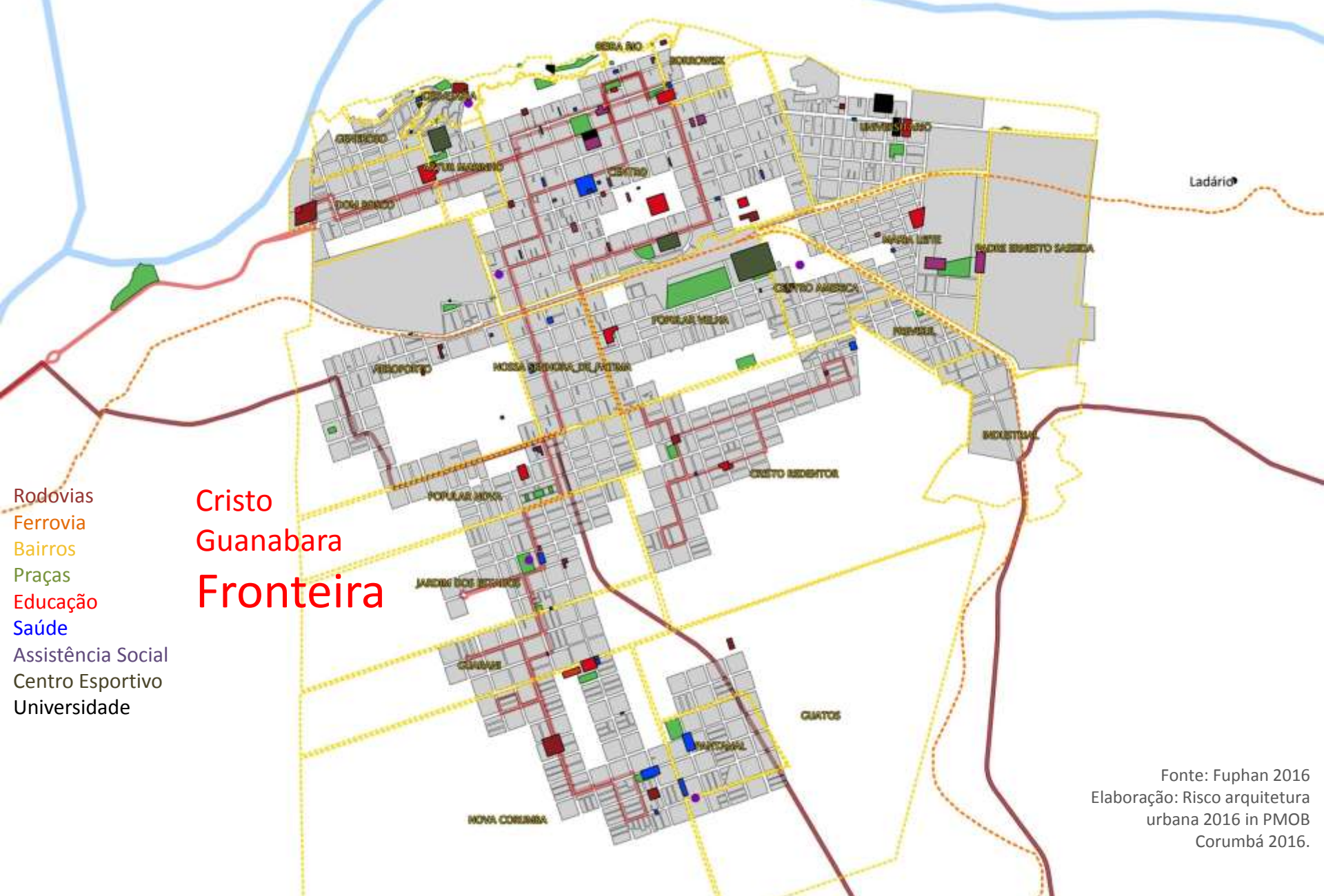
Cristo Guanabara

- Rodovias
- Ferrovias
- Bairros
- Praças
- Educação
- Saúde
- Assistência Social
- Centro Esportivo
- Universidade



Fonte: Fuphan 2016
Elaboração: Risco arquitetura
urbana 2016 in PMOB
Corumbá 2016.



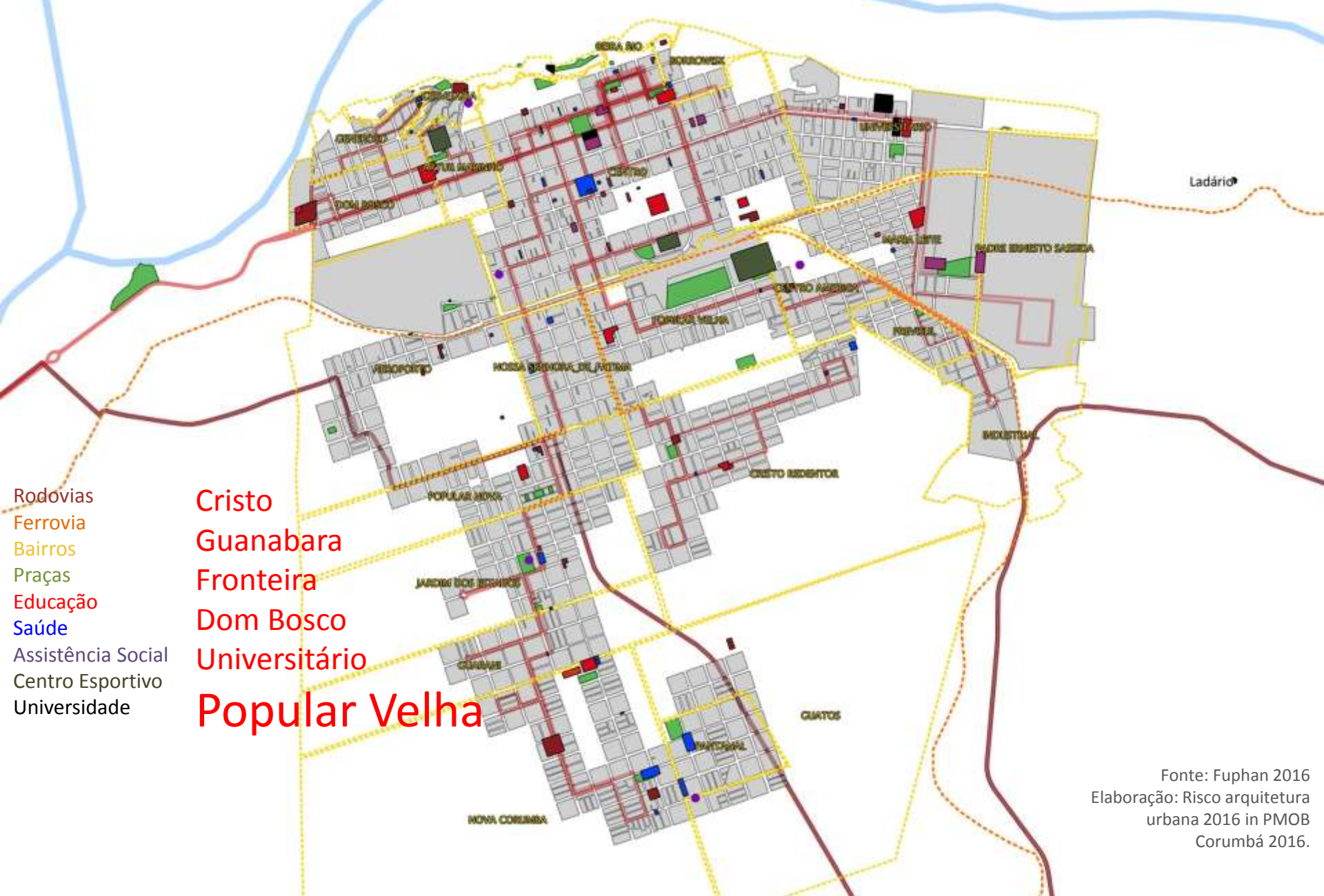


Cristo
Guanabara
Fronteira

- Rodovias
- Ferrovias
- Bairros
- Praças
- Educação
- Saúde
- Assistência Social
- Centro Esportivo
- Universidade

Fonte: Fuphan 2016
 Elaboração: Risco arquitetura
 urbana 2016 in PMOB
 Corumbá 2016.





Cristo
 Guanabara
 Fronteira
 Dom Bosco
 Universitário
 Popular Velha

Rodovias
 Ferrovia
 Bairros
 Praças
 Educação
 Saúde
 Assistência Social
 Centro Esportivo
 Universidade

Fonte: Fuphan 2016
 Elaboração: Risco arquitetura
 urbana 2016 in PMOB
 Corumbá 2016.





6ª Conferência da Cidade de Corumbá/MS – 12 de Abril de 2016

